

A la foire exposition de l'Ardèche méridionale

Mi-Syrphe mi-raisin

Nous poursuivons notre série de portraits d'intervenants qui seront présents à la foire exposition de l'Ardèche méridionale, du 5 au 9 avril à l'Imprimerie (anciennement Lienhart) à Aubenas, autour du thème de l'environnement et des énergies renouvelables avec l'association Mi-syrphe mi-raisin. Cette association au drôle de nom est née en janvier 2006. Elle est basée à Joannas. « Mi-syrphe fait référence au syrphe, un insecte proche de la mouche dont la larve se nourrit de pucerons. Mi-raisin vient du fait que j'ai aussi une formation d'œnologue et que j'organise parfois des dégustations à thème », précise Luc Bellemere l'animateur de l'association. Luc organise tout au long de l'année des animations dans les écoles autour des insectes utiles au potager. On sait, par exemple, que les coccinelles mangent les pucerons et donc protègent les cultures. L'objectif est de sensibiliser les enfants à la biodiversité, de leur apprendre à respecter les insectes, d'aborder la chaîne alimentaire et de les inciter à éviter les pesticides. Il intervient aussi à la maison de quartier de Pont d'Aubenas dans le cadre du Contrat éducatif local ou dans des centres aérés. Il était présent au Mai des Terrasses et lors des Rencontres Nature et cultu-

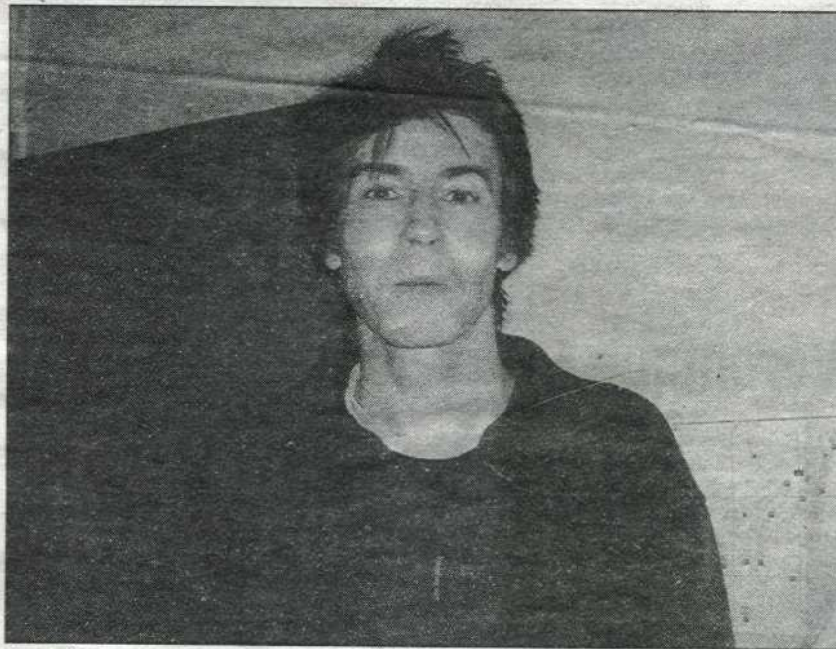
L'association Mi-syrphe mi-raisin aborde les questions d'environnement à travers les insectes vivant dans le sol ou l'eau.

re au château de Liviers. On pourra également le voir à Ethnoplante le 6 mai prochain.

Passionné d'insectes depuis l'enfance, Luc Bellemere élève lui-même des carabes et des coccinelles.

A la foire, Mi-syrphe mi-raisin proposera tout d'abord une animation en partenariat avec la FRAPNA autour de la qualité de l'eau et des insectes comme indicateurs de cette qualité. Les visiteurs se verront soumettre quatre petits aquariums contenant de l'eau prélevée en divers points du cours de l'Ardèche. Ils seront invités à mesurer eux-mêmes la qualité de l'eau à partir de la règle de l'indice biologique : le nombre et les espèces d'insectes vivant dans une eau indiquent son degré de pollution. Par exemple, les perles vivent uniquement dans des eaux très propres. « Il s'agit de provoquer une prise de conscience sur la qualité de l'eau en permettant aux gens d'être acteurs », précise Luc Bellemere. En complément, le visiteur trouvera des panneaux explicatifs sur les insectes et les crustacés vivant dans l'eau.

Mi-syrphe mi-raisin proposera également, à la foire, une animation autour des animaux vivant dans le sol et participant à la décomposition des feuilles



Luc Bellemere expose les actions de Mi-syrphe mi-raisin

et donc à la formation de l'humus et au final à la fertilité des terres. Pour résumer les feuilles sont fragmentées en morceaux de plus en plus petits et peu à peu transformées en terre sous l'action d'animaux de plus en plus petits. Cette animation comprendra une exposition, un vivarium, un appareil de Berleze permettant d'extraire les animaux microscopiques du sol et de les observer et une couche de litière en couche transversale. « Il s'agit de faire prendre conscience,

aux gens du fait qu'il y a beaucoup de vie dans le sol et de l'importance de ces animaux », précise Luc Bellemere. De quoi inciter, par exemple, à y aller doucement avec les pesticides.

« Nous allons approcher différents types de pollution à travers les insectes », résume Luc Bellemere.

Céline GONIN